

Wüstenstein: Bauplatz mit 1.140 m²

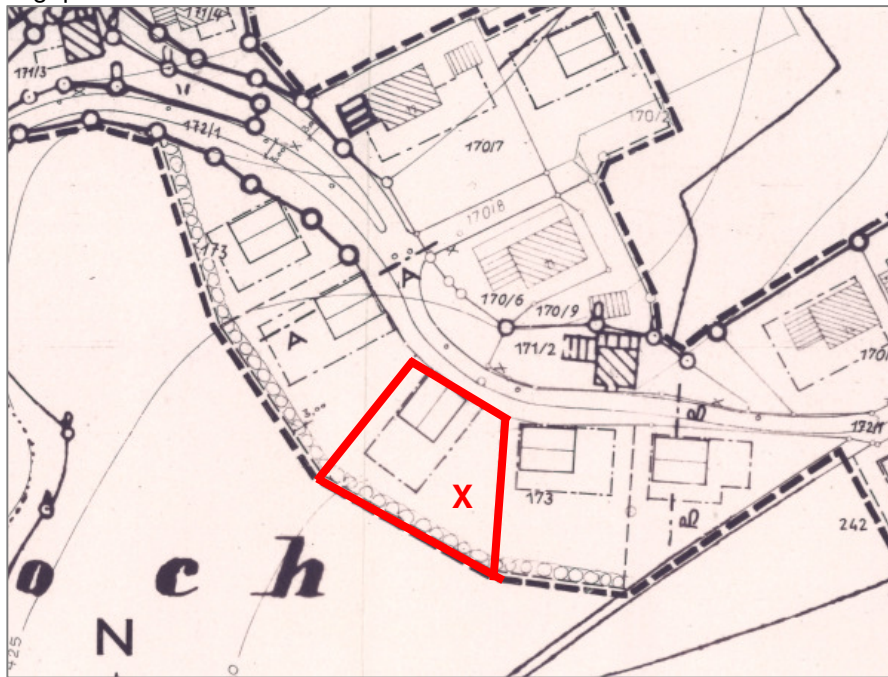
Angaben zum Grundstück:

Flurstücks-Nummer(n): 173 (Teilfläche)
Gemarkung: Wüstenstein
Lage: Wüstenstein, 91346 Wiesenttal
Grundstücksgröße: 1.140 m²

Ergänzende Informationen:

- Südhanglage
- Voll erschlossen
- Der Bauplatz liegt im Geltungsbereich des Bebauungsplans Wüstenstein „Geißmarkt“.

Lageplan:



Luftbild:



Kontaktinformationen des Eigentümers:

Frau Schoberth
Tel.: 0173/2775123
E-Mail: G-Schoberth@t-online.de